

Doppler

Zweifache Schnittstelle EN15714 auf einem Antrieb

Double interface EN15714 on one actuator

ROTECH
SYSTEMKOMPONENTEN



In sicherheitsgerichteten Anlagen ist die Forderung nach Redundanz ein häufig geforderter Standard. Dies führt immer wieder zu räumlichen Kollisionen bei pneumatischen Stellantrieben, da der Anbau über die genormte Schnittstelle nach EN15714 (VDI/VDE 3845) nur einen Anbau zulässt.

Für dieses Bedürfnis wurde der Doppler entwickelt, der im Prinzip die Schnittstelle verdoppelt. Auf dieser zweiten, synchronen und parallelen Schnittstelle der Größe 1 können so alle Endlagensignale mit Sensorik oder Feedback-Meldungen abgefragt werden. Das spielfreie Evolventengetriebe sorgt für eine schnelle und leichtgängige Übertragungsart, da die Schwenkbewegung direkt umgesetzt wird.

Der erweiterte Achsabstand von 128 mm ermöglicht es auch größte Stellungsregler und Endschalterboxen nebeneinander aufbauen zu können.

Redundancy is an often required standard in safety systems. Using pneumatic actuators often results in spacing problems, as the standardized interface according to EN15714 (VDI/VDE 3845) offers one mounting interface only.

For this requirement the Doppler has been designed, which duplicates the interface on the pneumatic actuators. This second synchronic and parallel interface of size 1 (hole pattern 80x20 / shaft height 20 mm) provides the possibility to feedback all end position signals with sensor or micro-switch technology. The free of play involute gearing guarantees fast and smooth-running transmission modes, as the rotation is directly transferred.

The shaft distance of 128 mm enables the mounting of big positioners and limit switch boxes side by side.

Vorteile / Advantages

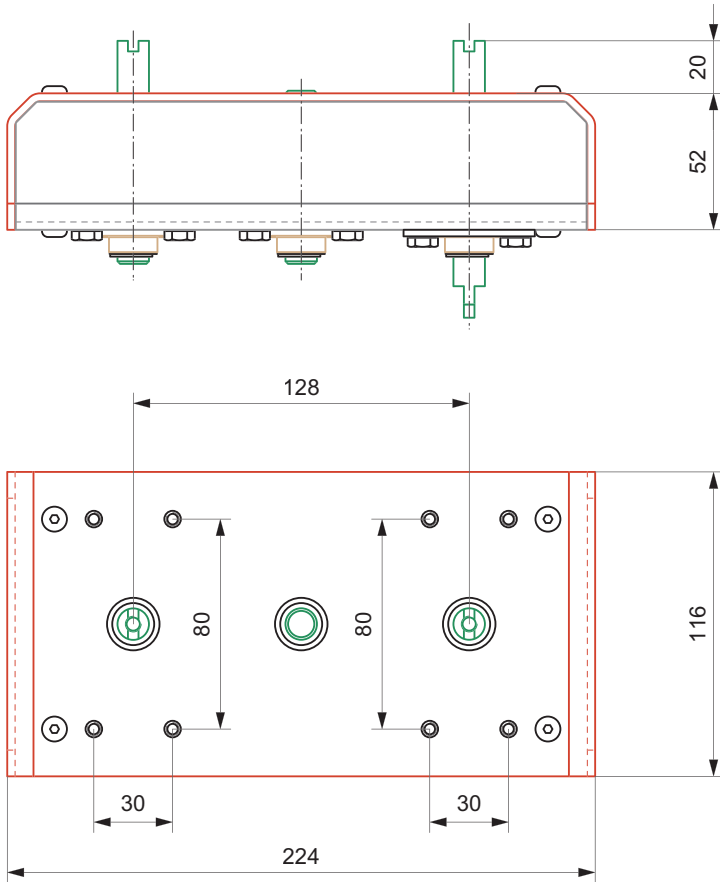
- spielfreies Evolventengetriebe
free of play involute gearing
- großer Achsabstand von 128 mm
big center distance of 128 mm
- 180° Schwenkwinkel
180° rotation angle



Umgebungstemperatur -40° ... +100° C
Ambient temperature -40° ... +100° C



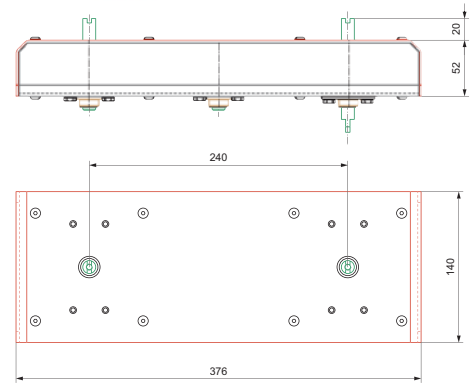
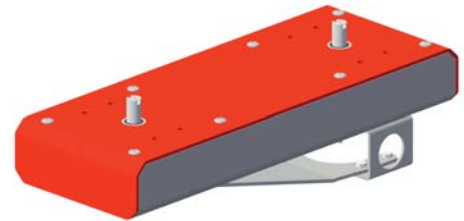
Maßzeichnung
Dimensional drawing



Varianten / variants



Edelstahl-Ausführung
stainless steel version



Erweiterter Achsabstand 240 mm
extended center distance 240 mm

Bestellnummer
Order number

- **DOP180AL** (Aluminium eloxiert / Aluminium anodized)
- **DOP180E** (Edelstahl / stainless steel)
- **DOP180L240AL** (Aluminium eloxiert / Aluminium anodized 240 mm)
(optional mit Verstärkungsblech / holding plate optionally)

Konsolen sind nicht im Lieferumfang enthalten / Brackets not included in scope of delivery

last update: 23.11.2020

**HIGHTECH
IN ROTATION**



ROTECH GmbH
Im Katzentach 16-18
76275 Ettlingen
Tel.: 07243-5931-0
Fax.: 07243-5931-31
Email: info@rotech.de